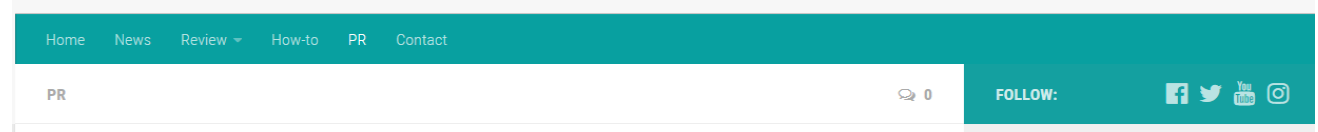


<http://meawblog.com/pr-impact-speed-park/>

6 March 2017



## IMPACT Speed Park ไม่ซิ่งก็ซี้กับโกคาร์ทระบบไฟฟ้า

BY CHATZZ · PUBLISHED มีนาคม 3, 2017 · UPDATED มีนาคม 3, 2017



เมื่อวานเราได้ไปลองซิ่งกันที่ IMPACT Speed Park สนามโกคาร์ทไฟฟ้าแห่งใหม่ในไทย ที่ได้รถโกคาร์ทระบบไฟฟ้ารุ่น RTX จากค่าย SODI kart ผู้ผลิตระดับโลกจากประเทศฝรั่งเศส จำนวน 30 คัน สนามตั้งอยู่บริเวณริมทะเลสาบเมืองทองธานี ภายใต้คอนเซ็ปต์ “ใคร ๆ ก็สนุกเต็มสปีดได้”

SHARE

0



57



0



0



0





ตัวสนามตั้งอยู่ที่ ริมทะเลสาบ อิมแพ็ค เมืองทองธานี เวลาเปิดบริการ จันทร์-ศุกร์ 16.00-00.00 น. เสาร์-อาทิตย์ 12.00 – 00.00 น. และ วันหยุดนักขัตฤกษ์ 12.00 – 00.00 น. มีร้านเบียร์ คาเฟ่ แอนด์ บาร์ ร้านอาหารสไตล์ฟิวชั่น ตะวันตก และไทย ที่เปิดบริการข้างสนาม ให้นักท่องเที่ยวดูบรรยากาศทะเลสาบเมืองทองหลังเล่นเสร็จ



ตัวสนามใช้งบประมาณกว่า 60 ล้านบาท ความยาวสูงสุดต่อรอบ 800 เมตร (มีการปรับเปลี่ยนแทร็กทุกเดือน) จุดสตาร์ท 16 จุดในสนาม เป็นสนามที่มีพื้นแทร็กค่อนข้างเรียบ รวมถึงบริเวณ รัน-ออฟ – Run-off area (พื้นที่ข้างสนามที่สร้างจากพื้นยางมะตอย) พื้นที่สนาม: 17,900 ตร.ม.

SHARE

0



57



0



0



0



เรื่องล่าสุด

○ IMPACT Speed Park ไม่เชิงก็เข้ากับโครงการระบบไฟฟ้า

○ สรุปงานเปิดตัว Sony MWC 2017

○ Sony Theme Creator : สร้างธีมเก่าๆ ใช้เองสไตล์เรา

○ Mars by Crazybaby : ลำโพงไร้สาย และ ลอยได้ สะดวกในการพกพา

○ Sony BSP60 : ลำโพงคู่คี่กึ่ง ส่งการด้วยเสียง

หมวดหมู่

How-to

News

PR

SHARE

0



57



0



0



0

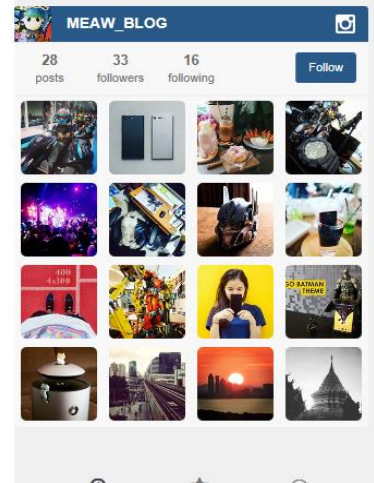


Review

App & Game

Gadget

Smartphone







เมื่อเข้ามาด้านในก็ต้องลงทะเบียนสมัครสมาชิกกันก่อน เสีย 100 บาท โดยการลงทะเบียนจะสามารถเลือกเชื่อมข้อมูล Facebook เราได้เพื่อดึงรูปโปรไฟล์มาใช้หรือแชร์คะแนนเวลา ลำดับการเข้าเส้นชัยผ่าน Facebook หลังเราเล่นเสร็จก็ได้ เมื่อเสร็จแล้วก็ไปปรับบัตรสมาชิก และเช็ครอบการแข่งขันได้เลย ส่วนสูงของผู้เล่นคือ 120-200 ซม. เด็กก็เล่นได้แต่จะโดนจำกัดความเร็ว

SHARE

0



57



0



0



0



เมื่อเราลงทะเบียนเสร็จแล้ว จะมีชื่อเราและคนที่เข้าแข่งรอบเดียวกับเรามาโชว์กันบนจอ โดยจะมีสกอร์จากผู้เล่นต่างๆหรือเวลาเราเล่นเสร็จก็จะมาโชว์ในนี้ จากนั้นพอใกล้เวลาก็จะเข้า Briefing room เพื่อให้เจ้าหน้าที่อธิบายกติกาต่างๆ โดยกติกาก็ไม่ยากมากครับ ผมไม่เคยเล่นมาก่อนก็เข้าใจได้ง่ายๆ โดยเจ้าหน้าที่ก็จะอธิบายเกี่ยวกับสัญลักษณ์ไฟ ธงต่างๆเพื่อให้ผู้เล่นรู้ว่าควรทำตัวแบบไหนเวลาเห็นสัญลักษณ์นั้น เพื่อความปลอดภัยในการเล่น พอปรับเสร็จก็ไปเตรียมตัวลงสนามกันได้เลย

SHARE

0



57



0



0





หลังจากนั้นก็มาเตรียมตัวลงสนามกันได้เลย โดยจะรันเลขรถตามลำดับบนจอ อุปกรณ์ต่างๆ ไม่ว่าจะเป็นหมวกกันน็อค ผ้าคลุมศีรษะ ทางสนามจะมีเตรียมไว้ให้ มีเจ้าหน้าที่คอยดูแลตลอด เมื่อสวมเสร็จก็ขึ้นรถเตรียมชิงกันได้เลย



โดยรถจะเป็น SODI RTX (รถโกคาร์ทระบบไฟฟ้าอันดับ 1 ของโลก) จำนวน 30 คัน ขนาดของรถ ยาว 185 ซม. กว้าง 135 ซม. สูงถึง roll-over bar 104 ซม. น้ำหนัก 280 กก. (แบตเตอรี่แห้ง) ความเร็วสูงสุด 70 กม./ชม. โดยมีข้อดีคือไม่เหม็นไอน้ำมันกันแล้ว เสียงเบา(แต่ยังรำคาญ) เข็มขัดแบบหัวเสียบ 4 จุด และปลอดภัยขึ้นเพราะความเร็วจะถูกควบคุมโดยศูนย์กลาง เมื่อมีอุบัติเหตุหรือ รถคันอื่นมีปัญหา เจ้าหน้าที่จะเบรคความเร็วให้อัตโนมัติ (ถ้าเล่นอยู่ความเร็วตกก็แปลว่ามีปัญหาบนสนามเราได้ คอยระวังไม่ไปชนเพื่อน) พอเสร็จก็จะปล่อยให้เร่งเต็มความเร็วได้อีกครั้ง และตอนมีปัญหาก็จะทำการหยุดเวลาไว้ด้วย

SHARE

0



57



0



0



0



to.me/30e-xq2pnc



16 ชม.



นี่

ดูบนเว็บไซต์จริง

TAGS

- alumania
- android
- bluetooth
- case
- compact
- deff
- devicase
- flagship
- gadget
- mini
- review
- sliderpinpost
- smartband
- smartphone
- sony
- speaker
- x
- xperia
- xz
- z1

SHARE

0



57



0



0



0







SHARE

0



57



0



0



0



ฟิลการขับก็ให้อารมณ์การขับรถแข่งจริงๆ คือมันไม่ خوفมากจนรู้สึกเหมือนขับรถเด็ก เวลาเร่งความเร็วรถก็จะมีกลิ่น เวลาเข้าโค้งก็มีการเหวี่ยงของตัวรถให้ความรู้สึกสปอร์ตสุดๆ ตอนแรกแอบกลัวๆ ไม่กล้าเข้าโค้งเร็วๆ เสียว่ามันแค่แต่พอลองขับไปขับพักจะรู้สึกว่าการขับของรถทำออกมาได้ดี ผมขับเข้าโค้งในแซงคู่แข่ง แต่รถผมปั่นขอบมากไป เลยหมุนตัวๆ จังหวะนั้นเสียมันพลิกมาก แต่รถก็ยังทรงตัวได้ดี ตั้งแต่นั้นเลยเหยียบมิดเข้าโค้ง ไม่กลัวอะไรแล้ว ฮ่าๆ เพราะถึงแม้ไปก็มีโรลบาร์ช่วยป้องกันศีรษะกระแทกอยู่ดี ไหนๆเล่นทั้งที เหยียบให้มันดีกันไปเลย โดยเวลาเล่นแต่ละ Session จะมีเวลา 8 นาที



SHARE

0



57



0



0



0



สำหรับความปลอดภัยในสนามจะใส่ใจที่กันกระแทก วัสดุชนิดเดียวกับที่สนามแข่งรถ F1 กันเลย และด้วยสนามเป็นแบบ Out door ทำให้อากาศถ่ายเทสะดวก และรอบๆเลนส์แข่งยังมีพื้นที่เว้นไว้ เพื่อเราชนกับขอบข้างก็ไม่ต้องกลัวว่ารถที่ตามมาจะเสียเราเข้า

#### ค่าบริการ

บัตรสมาชิก 100 บาท (บัตรใหม่แรกเข้าและการออกบัตรใหม่กรณีหายหรือชำรุด)

บัตรขับโกคาร์ทสำหรับผู้ใหญ่ 650 บาท (อายุไม่ต่ำกว่า 14 ปี)

บัตรขับโกคาร์ทสำหรับเด็ก 520 บาท (อายุ 7-14 ปี ความสูงไม่ต่ำกว่า 120 ซม.)

โทร. 02-055-8900, FB : [www.facebook.com/IMPACTSpeedPark](https://www.facebook.com/IMPACTSpeedPark)



SHARE

0



57



0



0



0



อ่านบทความอื่นๆ

Translation

Media review at IMPACT Speed Park by [www.meawblog.com](http://www.meawblog.com)